

# SP-SR2

## Surround



### KOMPAKTE ABMESSUNGEN

Der SP-SR2 ist für 5.1/7.1 Surround konstruiert und fügt sich dank Rundung nahtlos in das Wandbild ein



### MONTAGE

Mit zwei Haltetaschen kann der SP-SR2 einfach und ohne Abstand an die Wand montiert werden.



### KABELAUSLASS

Bei Nachrüstungen werden die Kabel oft von oben zugeführt. Dafür hat die SP-SR2 einen Kabelauslass.

- Passiver 2-Weg Surroundlautsprecher
- 2 x 4" und 1.1" Kalotte
- 100W/200W (AES/Programm)
- 100° Radial Abstrahlwinkel
- Extrem kompakt

### BESCHREIBUNG

*Der SP-SR2 ist ein passiver 2-Weg Surround-Lautsprecher für klassische 5.1/7.1 Kinoanwendungen in sehr kleinen Sälen.*

*Er wird ganz einfach wie bei einem Bild an zwei Schrauben in der Wand eingehängt. Das Anschlussterminal befindet sich unsichtbar auf der Rückseite. Das Kabel kann ebenfalls sehr einfach in der Vertiefung der Rückwand verstaut werden.*

*Das Ganze wird durch eine Kabeldurchführung an der Oberseite abgerundet perfekt abgerundet.*

*the real*  
**CINEMA SOUND**  
*sensation.*

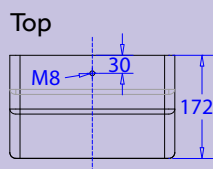
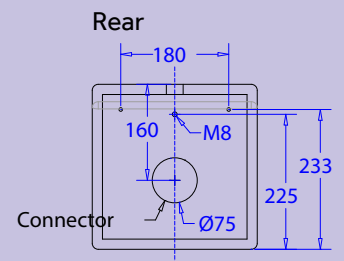
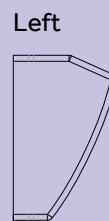
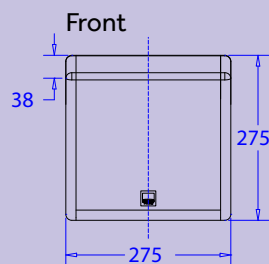
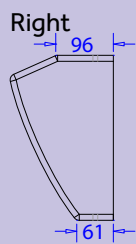
# SP-SR2



## SPEZIFIKATIONEN

Frequenzgang	100 – 19'000 Hz
Empfindlichkeit (SPL 1W/m)	89 dB
Impedanz	16 $\Omega$
Abstrahlcharakteristik (H x V)	100° radial
Belastbarkeit (AES/Program/Peak)	100W / 200W / 400W
Aufbau	Passiv, 2-Weg, Fullrange
LF Treiber	2 x 4"
HF Treiber	1.1" Kalotte
Anschlüsse	Federklemme
Abmessungen (B x H x T)	275 x 275 x 172 mm
Gewicht	5 kg

## DIMENSIONSZEICHNUNGEN



### Audio-Ciné AG

Binzstrasse 23 | CH-8045 Zürich | Telefon +41 43 443 30 30 | Fax +41 43 443 30 31  
info@soundparc.com | [soundparc.com](http://soundparc.com)

Die Produkte können von den Abbildungen abweichen. Irrtümer und Änderungen vorbehalten. Copyright 2015 Audio-Ciné AG (Version 1.01)

*the real*  
**CINEMA SOUND**  
*sensation.*

Soundparc™ is a brand of Audio-Ciné AG